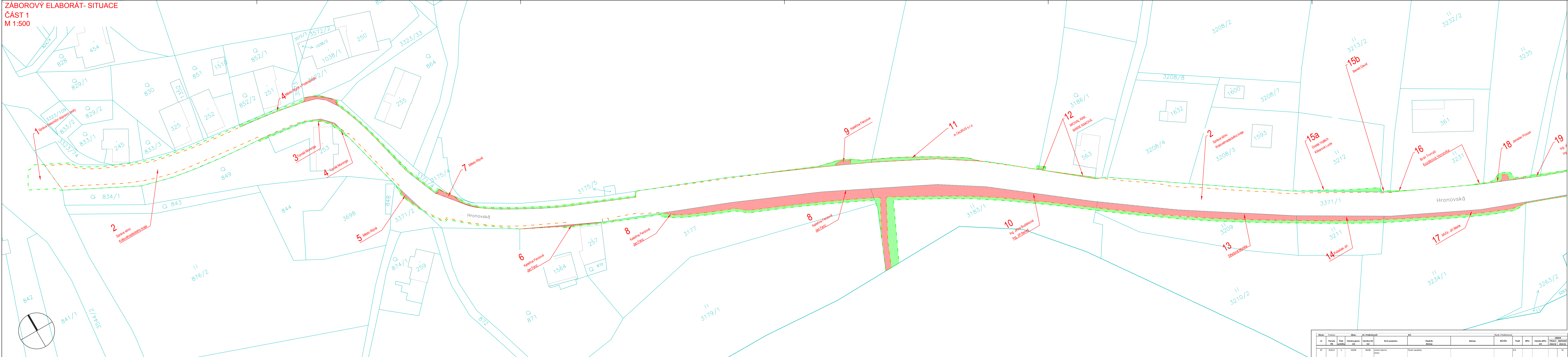
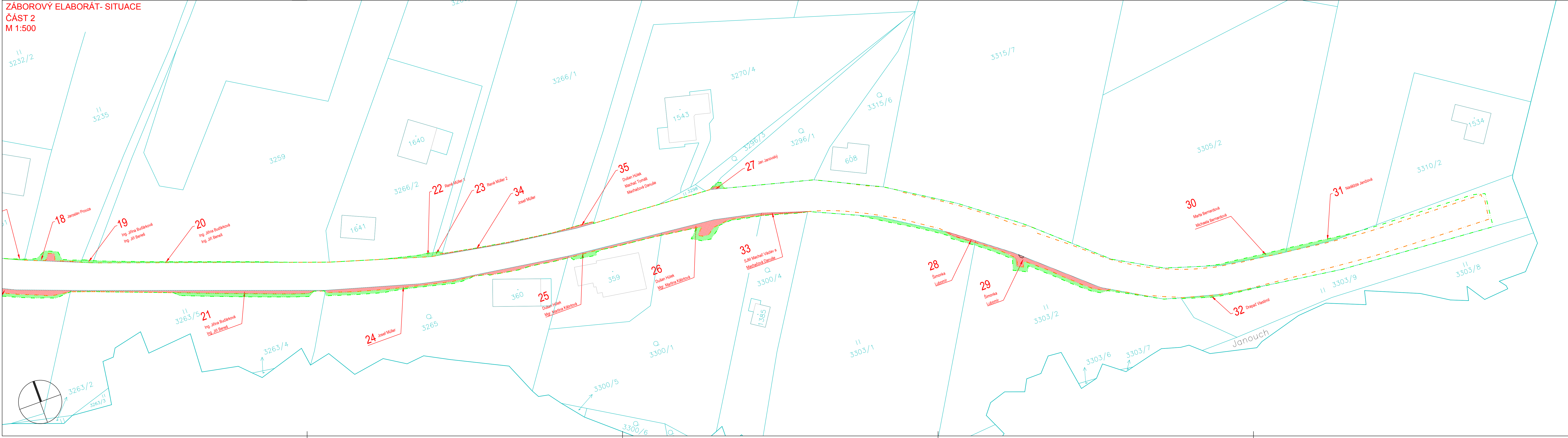


ZÁBOROVÝ ELABORÁT- SITUACE
ČÁST 1
M 1:500



ZÁBOROVÝ ELABORÁT- SITUACE
ČÁST 2
M 1:500



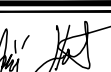

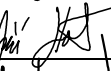
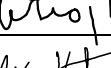
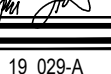
[illegible]

LEGENDA

- | | | |
|-----------|---------------------------|--|
| 337/1 | HRANICE KN
PARC. ČÍSLA | POZEMKY VE SPRÁVĚ ÚSKK |
| | HRANÝ - NOVĚ | POZEMKY VE VLASTNICTVÍ MĚSTA RTYNĚ V PODKRKONOŠÍ |
| - - - - - | ZÁBOR TRVALÝ | POZEMEK SŽDZ (3544/2) |
| - - - - - | ZÁBOR DOČASNÝ | ZÁBOR TRVALÝ - SOUKROMÉ VLASTNICTVÍ |
| | | ZÁBOR DOČASNÝ - SOUKROMÉ VLASTNICTVÍ |

ČÍSLO REVIZE:	POPIS ZMĚNY / ODPOVĚDNÝ:	DATUM:

AUTORIZACI

OBJEDNATEL:		ZASTUPCE OBJEDNATELE:	
KRAJOVĚHRADECKÝ KRAJ Provozková náměstí č. p. 1245 503 03 Hradec Králové IČ: 708 89 546		ÚDRŽBA SILNIC Krašověhradeckého kraje a.s. Kružborská 59 500 04 Hradec Králové IČ: 275 02 988	
			
ZHOŤOVATEL:		NÁVRH / VYPRACOVÁNÍ  Ing. Jiří Hoke	
 ADVISIA s.r.o. Pásmová 638/14 Praha 8 - Karlíř, 188 00 www.advisia.cz, +0020 70 190 190		ZODPOVĚDNÝ PROJEKTANT:  Ing. Jiří Hoke	
		TECHNICKÁ KONTROLA  Ing. Miroslav Vetrovský	
		HLAVNÍ INŽENÝR PROJEKTU  Ing. Jiří Hoke	
AKCE:		SÍŤOVÉ ZAŘADY:	
II/567 Rytyné u viaduktu, rekonstrukce komunikace		19. 03.2014	
		DATUM:	
		26. /2021	
		REVIZE:	
		00	
ČÍSLO PŘÍLOHY:		STUPEŇ PD:	
a		DUSP/PDPS	
NÁZEV PŘÍLOHY:		PÁSE:	
Záborový elaborát - situace			
		FORMÁT: 14x44	
		MĚŘÍTKO: 1:100	

SOUŘADNICOVÝ SYSTÉM S-JTSK, VÝŠKOVÝ SYSTÉM BpV